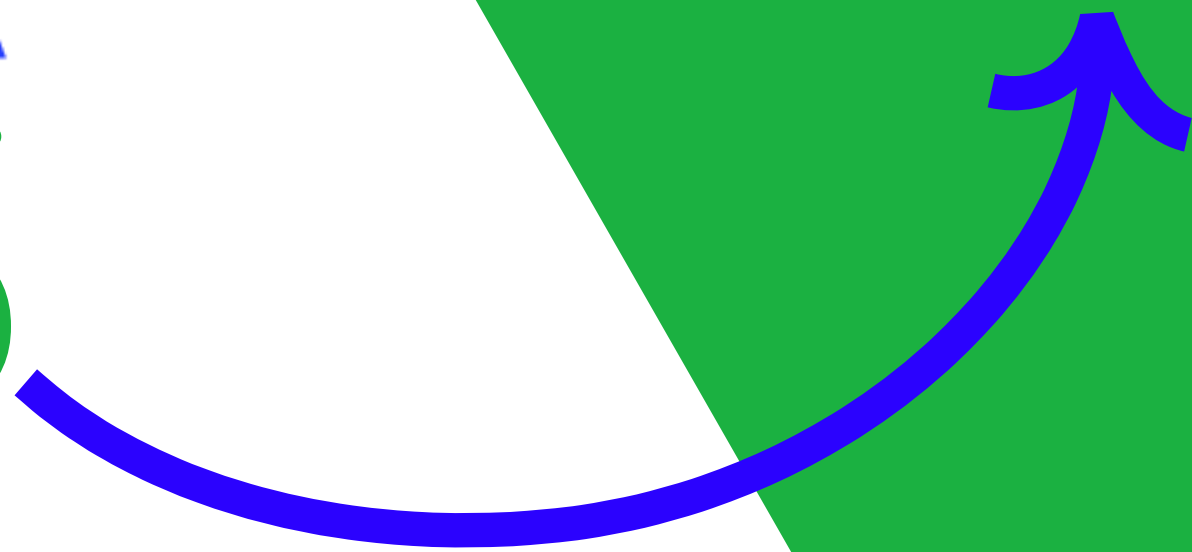
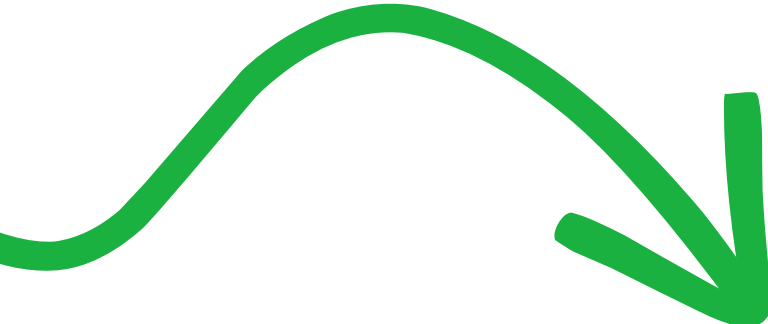




QUE
LOGRAMOS
ESTE AÑO



En Reintegra llevamos **más de 40** años acompañando a niñas, niños y adolescentes antes o después de que crucen límites, para que encuentren otro camino posible.



(Prevenir, comprender y acompañar sí sirve...y cambia comunidades enteras)

Mensaje de nuestra presidenta del Consejo

A nuestros asociados, donantes, amigos y a todas las personas que caminan con Reintegra:

Estamos cerrando un año más cumpliendo nuestra misión **gracias a la red de aliados que hemos podido construir y que seguimos tejiendo** todos los días y para quienes elaboramos este informe con la intención de mantener nuestro compromiso de transparencia, comunicación clara y oportuna y sobre todo con el enorme gusto de **compartir los logros** que gracias a ustedes han sido posibles este 2025.

Personalmente el 2025 ha sido un año muy especial para mi ya que fui honrada con el nombramiento de Presidenta del Consejo Directivo. Llevo más de 20 años de tener el privilegio de colaborar con esta gran institución y para mi es un reto que abrazo con todo mi corazón y compromiso.

Por lo mismo quiero aprovechar este espacio a nombre de toda la organización para agradecerle a Jaime Cortes Rocha su gestión como Presidente llena de entrega y vocación de servicio. Afortunadamente seguiremos contando con su acompañamiento y apoyo incondicional.
¡Muchísimas gracias, Jaime!

Iniciamos un nuevo año con nuevos retos por cumplir, confío que gracias al gran equipo operativo que tenemos conformado por personas admirables y entregadas, a todas las personas que nos han acompañado y a las que se irán sumando lograremos **darles segundas oportunidades a más adolescentes y sus familias** para que puedan construir una vida alejada de la violencia y el delito cumpliendo sus sueños y **contribuyendo también a construir un México más justo y seguro.**

Margarita Perez Rocha Malcher

Presidenta del Consejo



Mensaje de nuestra Directora General

Durante 2025 la primera causa de muerte en adolescentes según el INEGI fue el homicidio, alguien más les quita la vida, la segunda es el suicidio y las autolesiones. Esta es la realidad las adolescencias en México no importan, ni su vida, ni su seguridad, ni sus oportunidades. Los adultos los hemos condenado a desaparecer, en sentido figurado y en sentido real.

Es tal la normalización de la violencia que hemos dejado de notarla, la violencia en la calle, en la casa, en las escuelas, en la música, en la televisión, no nos damos cuenta de que cada momento de nuestro día está enmarcado en la violencia y que quienes son las víctimas más susceptibles son las infancias y adolescencias.

Pero esta no tiene que ser su realidad, ni la nuestra. **Una sociedad distinta y un país distinto sí son posibles.** En Reintegra lo sabemos y lo hemos comprobado. Sabemos que cuando **fortalecemos** la autoestima, el autoconocimiento, la gestión emocional, la conciencia social y la toma de decisiones responsables, **prevenimos** la violencia, la comisión de delitos, las autolesiones, el suicidio, el consumo de sustancias y otras conductas de riesgo.

También sabemos que este trabajo solo es verdaderamente transformador cuando se realiza de manera integral: con niñas, niños y adolescentes, pero también con sus familias y comunidades. Solo así el cambio es profundo, sostenible y capaz de transformar no solo a las personas, sino también a su entorno. ¿Y cómo sabemos que nuestro modelo funciona? Porque 9 de cada 10 adolescentes que transitan por nuestros programas no vuelven a cometer un delito. Con **más de 40 años de experiencia** y un **compromiso permanente** con la medición rigurosa de nuestro impacto, tenemos la certeza de que nuestro modelo funciona, y funciona bien.

Y esto lo logramos **gracias a personas como tú** que saben lo importante que es invertir en las infancias y adolescencias, que no solo son el futuro de nuestro país, si no el presente. Gracias por ser el cómplice que ellos necesitan para poder cambiar su vida, gracias por soñar con un México más justo y seguro y sobre todo **gracias por trabajar con nosotros** para poder lograrlo.

Jimena Cándano Conesa

Directora General



ESTE 2025
LOGRAMOS CAMBIAR
LA VIDA DE



2465

PERSONAS
DE FORMA DIRECTA

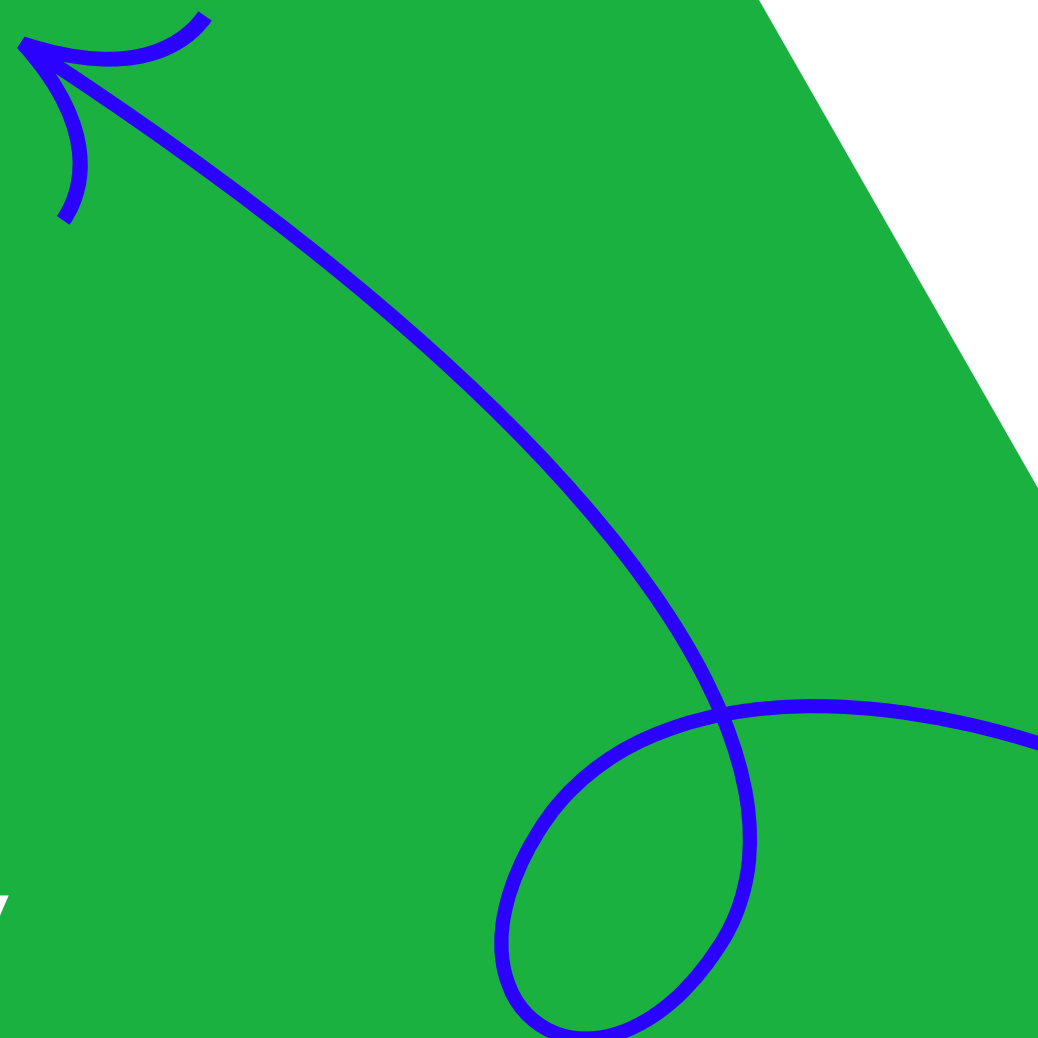
4,838

PERSONAS
DE FORMA INDIRECTA*

*Las personas de forma indirecta: hermanos, abuelos, amigos, etc



9 DE CADA
10 JÓVENES
NO VUELVEN
A COMETER
UN DELITO



(Seguimiento realizado desde 2021 al 2025,
el **97%** no volvió a reincidir)

NEGOCIO SOCIAL

Empleo y **oportunidades de crecimiento** profesional a nuestros jóvenes

Desde el 2016, nos dimos a la tarea de **formalizar un emprendimiento social** al enfocar nuestros talleres productivos de serigrafía y panadería en dos modelos de negocio, teniendo siempre en cuenta la misión social de la organización.





NEGOCIOS SOCIALES
(SERIGRAFIA Y PANADERÍA)

**¡VENDIMOS
NUESTRO PRIMER
MILLON!**

(Sigán comprándonos pan)

Cada pieza de **pan artesanal** que eliges cuenta una historia: hecha con masa madre, esperanza y **justicia social**.

Conchas (chocolate, vainilla y pinole)	\$20
Rol de canela (c/s pasas)	\$35
Bisquet	\$25
Donas (chocolate y glaseada)	\$25
Rosca "Reintegra" (a la mantequilla)	\$220
Crocante de mantequilla	\$25
Panqué (vainilla, naranja y plátano)	\$160

Galletas

Mantequilla (10 pzas)	\$90
-----------------------	-------------

Pan de Caja

Blanco	\$65
Arándano	\$90
Chipotle	\$80

Hogazas (150 gr)

*Hogaza natural	\$110
*Hogaza de higo c/s nuez	\$115
*Hogaza (aceitunas, romero y chipotle)	\$120
*Baguette (350 gr)	\$30
*Baguette mini (150 gr)	\$15
*Pedidos con 48 hrs. de anticipación	

Caja semanal: Ármala como prefieras, elige tus piezas favoritas y la cantidad que desees.

Paquete donas (6 pzas)	\$150
Paquete conchas (6 pzas)	\$120
Paquete surtido (8 pzas)	\$195

Rosca de Reyes

Individual (120 gr)	\$45
Mediana (750 gr)	\$275
Familiar (1.5 kg)	\$550

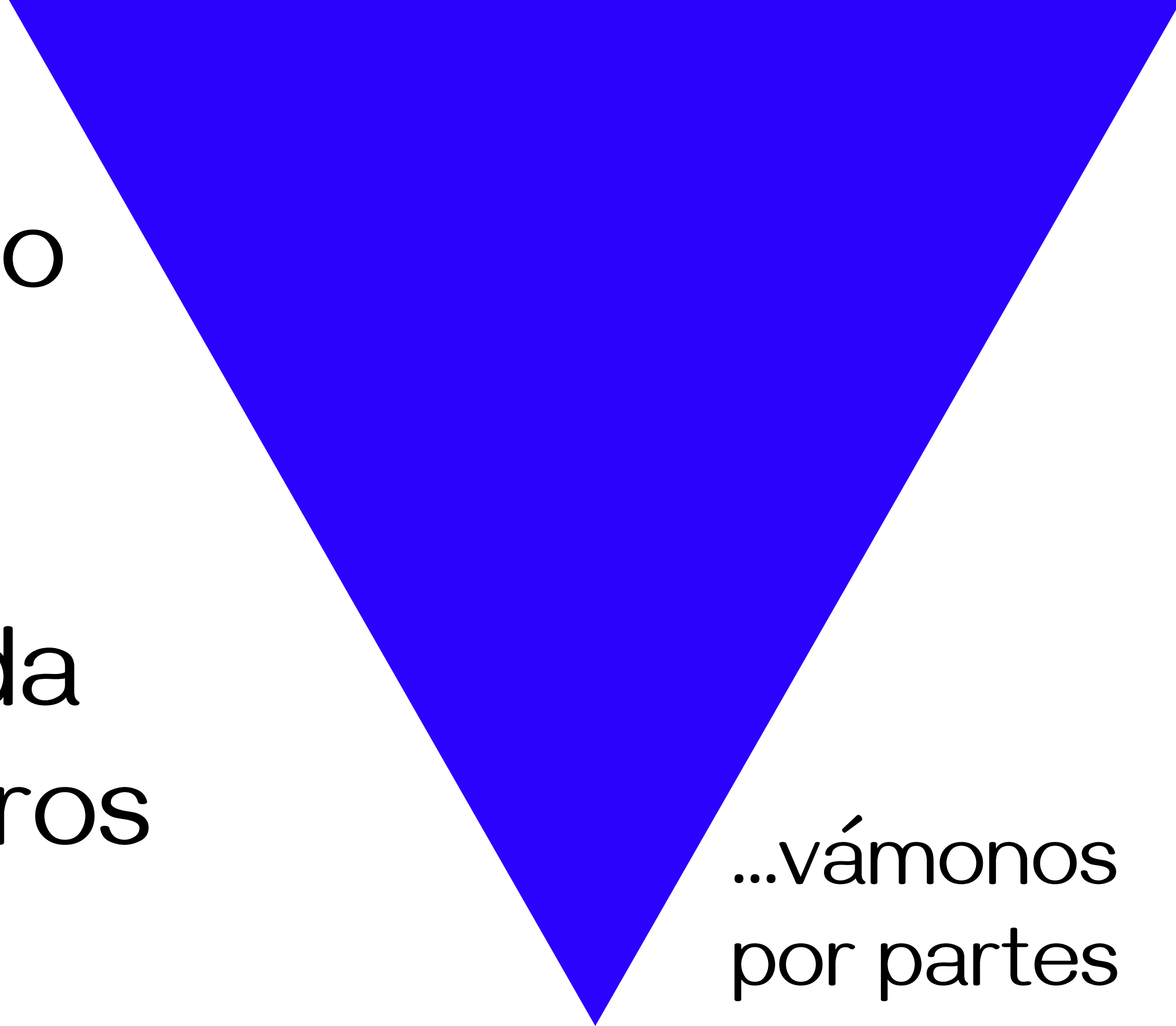
Panettone (600 gr)	\$480
Taza serigrafiada (Edición navideña)	\$150



GRAN FESTEJO



ANIVERSARIO DE 40 AÑOS EN EL EMBLEMÁTICO
MUSEO KALUZ CON 100 INVITADOS



Ha sido un año
de muchos
desafíos y
logros en cada
uno de nuestros
programas....

...vámonos
por partes

REINTEGRACIÓN

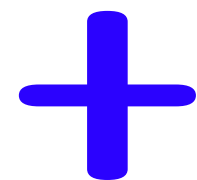
Acompañamos de forma integral a adolescentes en contacto con el sistema de justicia penal, así como a sus familias, en el desarrollo de habilidades socioemocionales y en la construcción de un proyecto de vida alejado del delito y la violencia. En la Ciudad de México, **atendemos en promedio al 70% de los adolescentes con medidas legales**

Este 2025 acompañamos a
165 jóvenes y 200
familiares



...así los logros

80% de los adolescentes
continuaron o reiniciaron sus
estudios



19% se incorporaron a un
ambiente **laboral**

Solo un **0.6%** no lograron incorporarse a alguna
actividad laboral o educativa



...así los logros

Resultados reales en adicciones

El **100%** de los que no consumían siguen sin consumir.

...Y DE LOS QUE **sí** CONSUMIAN

El **55%** de los adolescentes con abuso

33% de los adolescente con dependencia

93% con consumo experimental

DEJARON DE CONSUMIR





...así los
logros



Durante este año 2025, se retomaron las **estrategias de seguimiento postratamiento** para evaluar el impacto de la intervención en el tiempo.
El 97% de los adolescentes contactados no reincidió.

Prevención

CAMINAMOS POR LA GUERRERO

Nos acercamos a la **comunidad** a través de actividades lúdicas, recreativas y culturales en escuelas y espacios públicos.

Acompañamos a
1,156 personas

Esto nos permite **impulsar acciones** en plazas, parques, predios y áreas de mercado de las colonias Guerrero, Centro, Centro-Lagunilla y Santa María la Ribera, **fortaleciendo el tejido social** desde el territorio.



¿CÓMO LO HACEMOS?

- Desarrollo socio emocional
- Proyecto de vida
- Perspectiva de género
- Cultura de legalidad
- Salud financiera
- Sentido de la comunidad

Fortalecen sus capacidades
y redes de apoyo



FIANZAS

REINTEGRA-FUNDACION TELEMEX-TELCEL

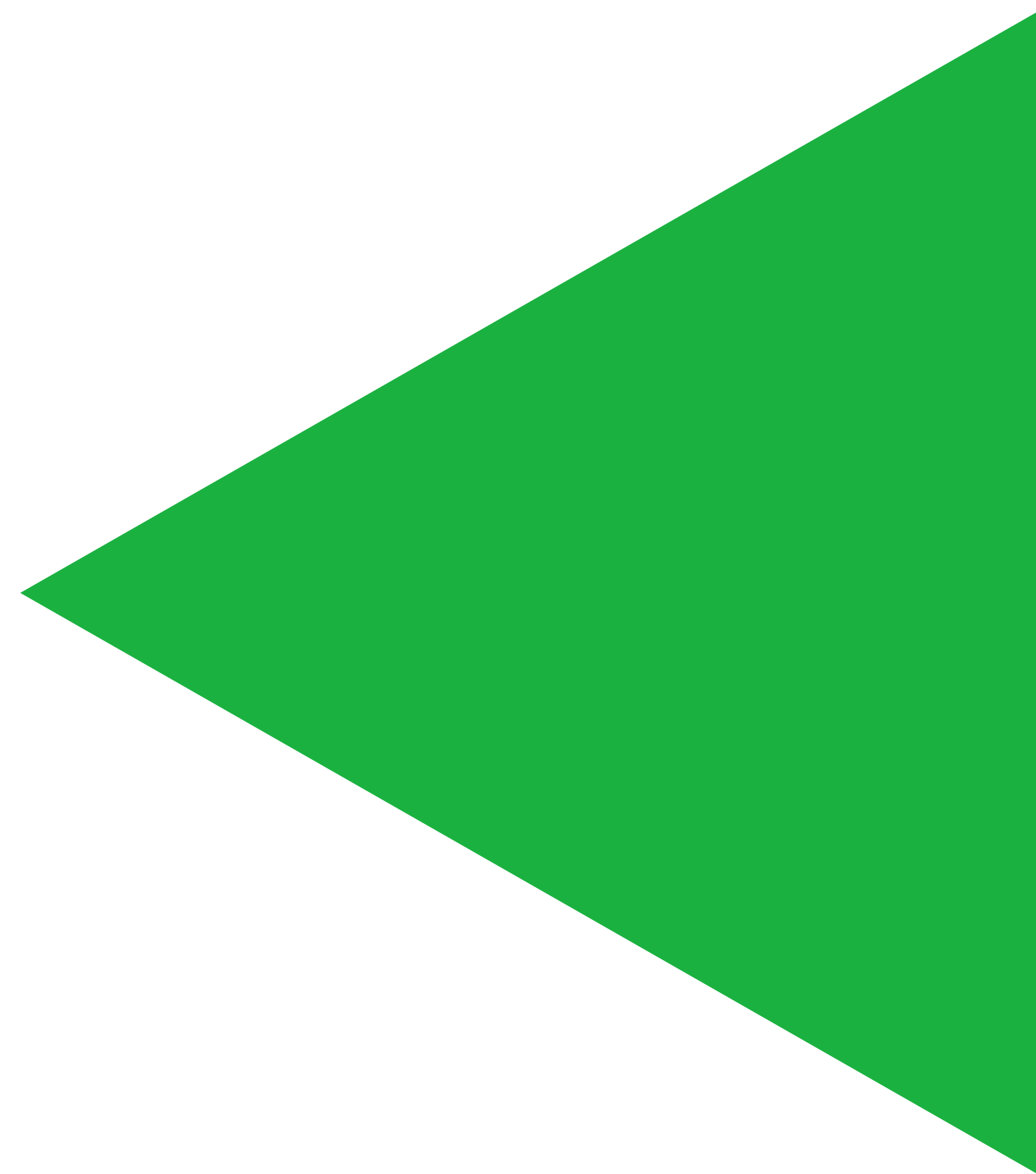
1,003 fianzas en un año

113,586 fianzas en todo lo que lleva el proyecto

Esta oportunidad representa mucho más que una medida jurídica: significa la posibilidad de **mantener vínculos familiares**, continuar procesos **educativos o laborales** y dar **seguimiento a su proyecto de vida** mientras se resuelve su situación legal.



La empatía mira.
La solidaridad
se queda...
y actúa.

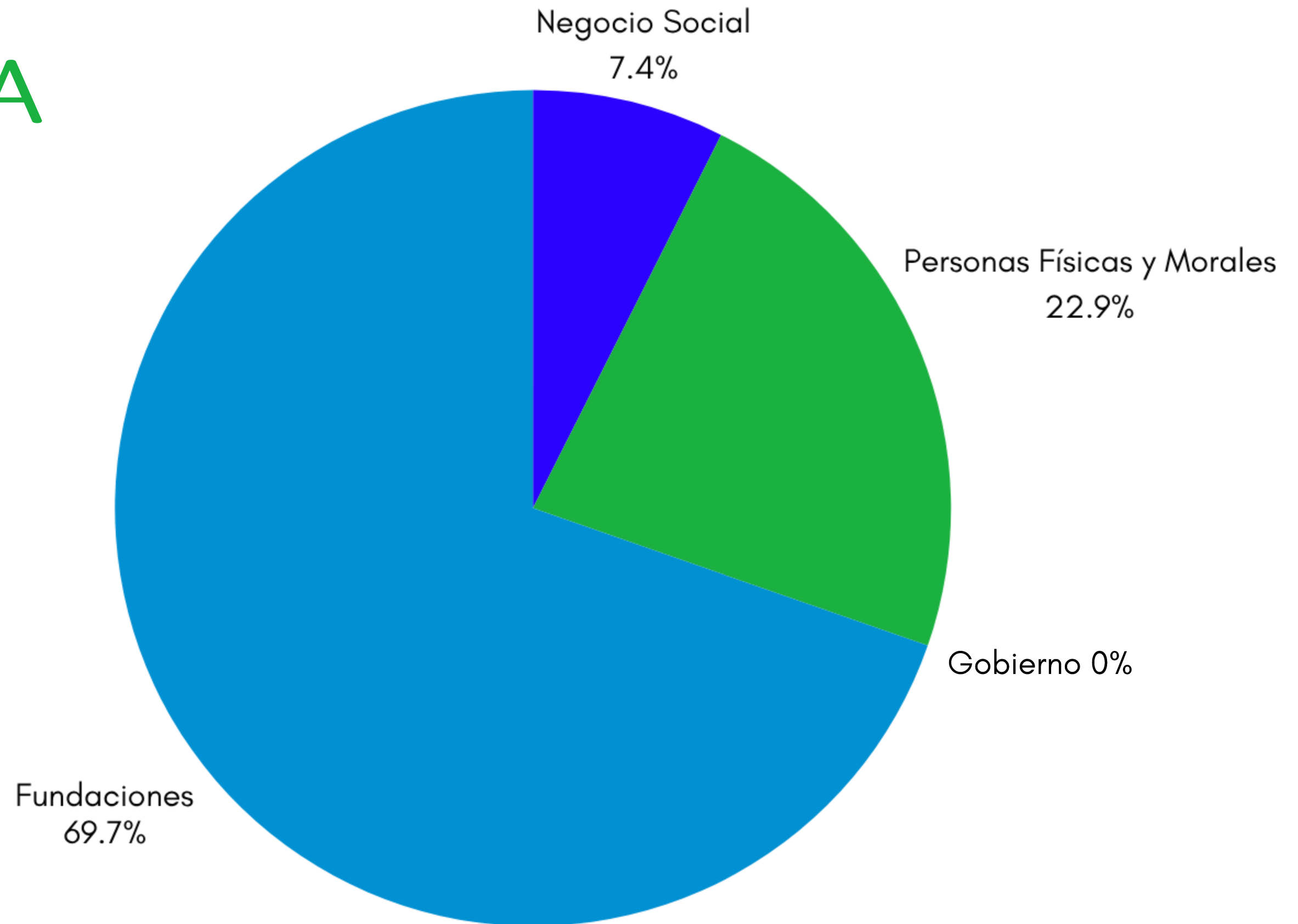


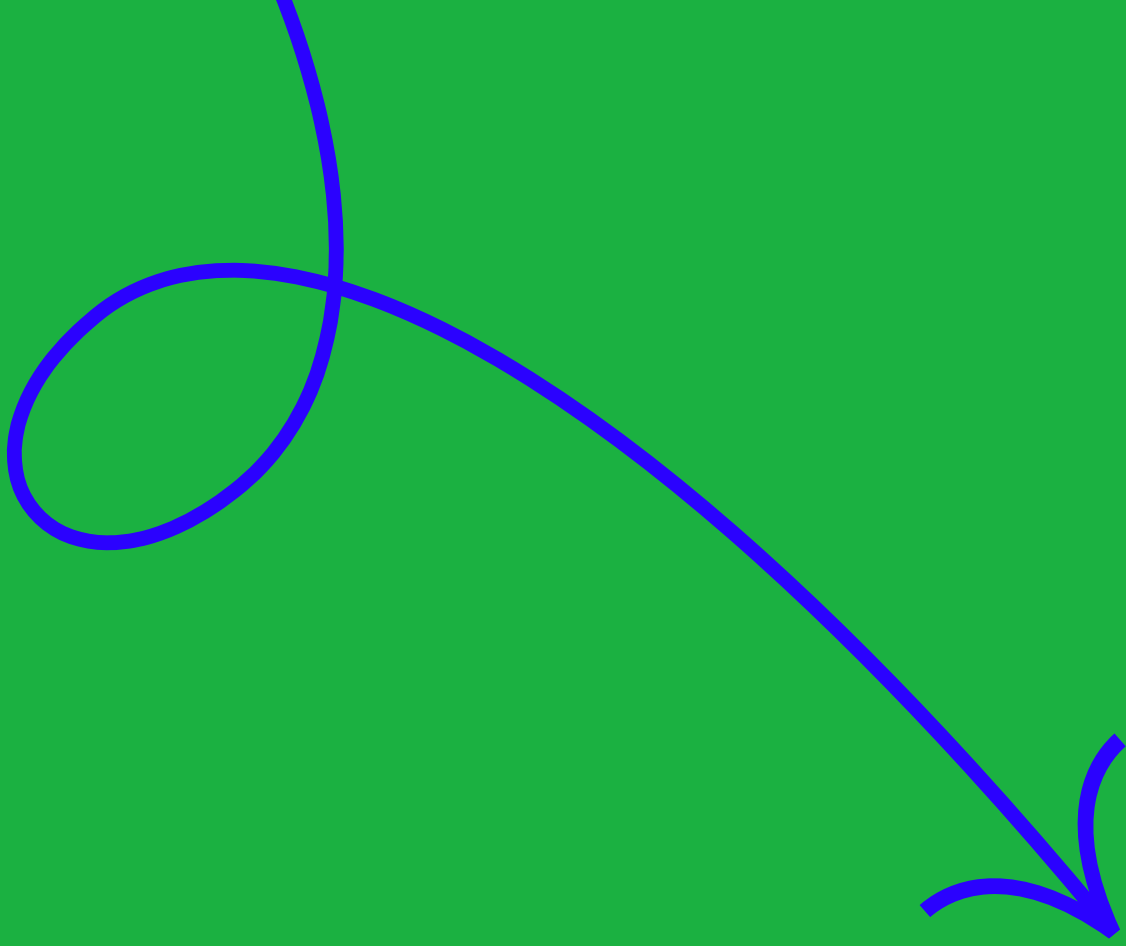


La **solidaridad** de nuestra comunidad de donantes nos permite **acompañar** a niñas, niños, adolescentes, jóvenes y sus familias en el desarrollo de habilidades, vínculos y oportunidades que **transforman su presente y amplían su futuro.**

INGRESOS TRANSPARENCIA INSTITUCIONAL

Cada donativo impulsa
nuevas posibilidades.





CUENTAS CLARAS

AMISTADES

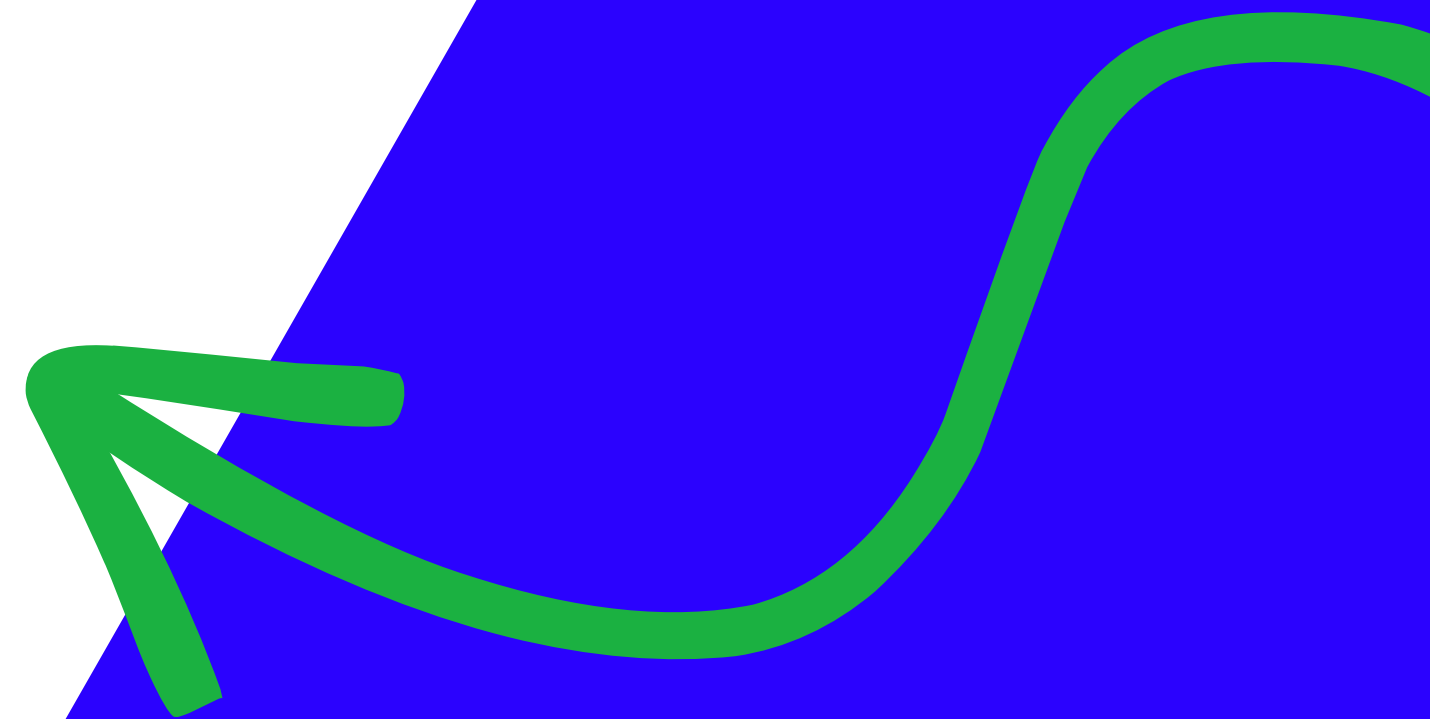
LARGAS

DISTRIBUCIÓN DE LOS RECURSOS

95% de lo donado
se utiliza en intervención

(Solo el 5% se va para gastos
administrativos)

Nuestro **compromiso con la transparencia** nos impulsa a gestionar de forma eficiente y orientada el manejo los recursos, priorizando su uso en acciones que **beneficien directamente** a la población atendida, sin descuidar la sostenibilidad institucional.





Nuestros grandes cómplices de la Paz

Para fortalecer la sostenibilidad de Reintegra, **construimos alianzas estratégicas con organizaciones, empresas y personas** que comparten nuestra convicción de impulsar oportunidades reales y entornos más justos y solidarios

¡GRACIAS POR SU CONFIANZA Y COMPROMISO POR LA PAZ EN MÉXICO!

Alcana

Alma Fondo de Ayuda IAP

AMOQUEM S.A. de C.V.

Barclays Bank PLC

Colegio México

Corporación de Consultores Jurídicos

Embotelladoras Novamex

Fundación Gonzalo Río Arronte IAP

Fundación Lorena Ochoa

Fundación Sertull A.C.

Promotora Social México

[Fomento Social Citibanamex, A.C.](#)

Holdjim

Alvaco Enterprises, S.A. de C.V.

Hogan Lovells México

La Cazadora S.A. de C.V.

Tapiplastic S.A. de C.V.

Servinmqro S.A. de C.V.

Laboratorios Senosiain S.A. de C.V.

Montepío Luz Saviñón I.A.P.

Nacional Monte de Piedad I.A.P.

Fundación PEPE A.C.

Operadora de Alimentos y Bebidas

Quiera, Fundación de la Asociación de Bancos A.C.

RASSINI S.A. de C.V.

Restaurantes Toks

Restaurantes Don Toribio

Nigon S.A. de C.V.

Consejo Directivo

Presidenta del Consejo

Margarita Pérez Rocha Malcher

Directora General

Jimena Cándano Conesa

Consejeros

Jaime Cortés Rocha

Claudia Martínez Casas de Rivero

Jaime Cortés Álvarez

Javier Pérez Rocha

María del Carmen Contró Pérez Rocha

Gerardo Mercado Gasca

Jose Jaime Rivero Casas

